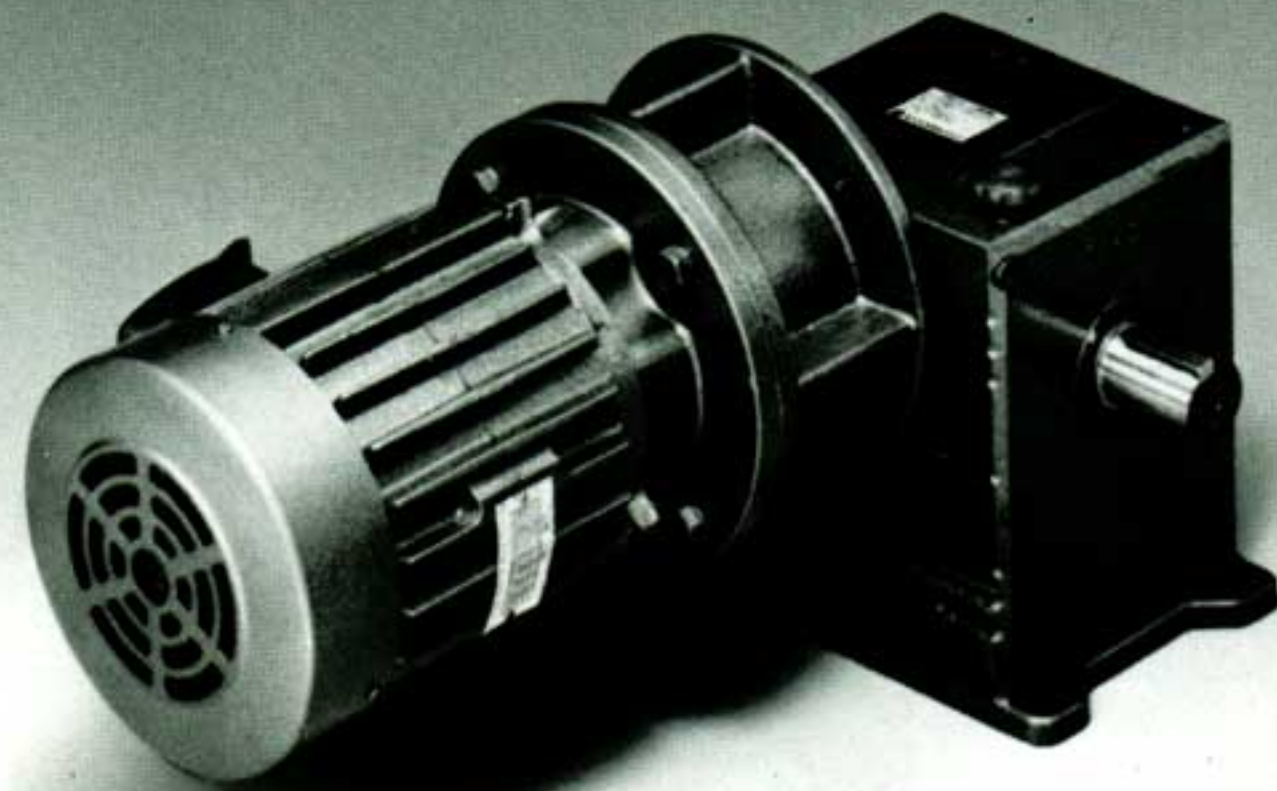


ウォームギヤードモーター

TGMD型 $\frac{1}{100} \sim \frac{1}{300}$



TGMD型

型式説明

TGM D 4 100

減速比(1/100)

モーター容量(0.4KW)

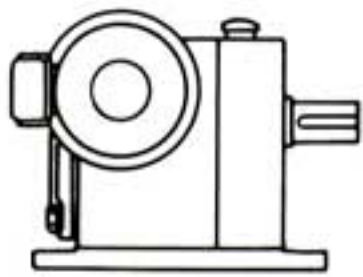
東変ウォームギヤードモーター

減速比出力軸許容トルク一覧表

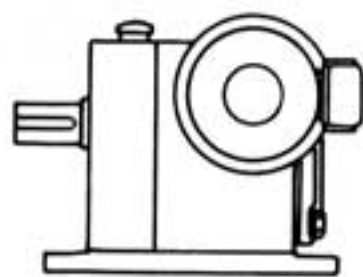
型式 TGMD	使用モーター KW 1500~ 1800rpm	出力軸 許容 トルク kg-m	減速比	型式 TGMD	使用モーター KW 1500~ 1800rpm	出力軸 許容 トルク kg-m	減速比	型式 TGMD	使用モーター KW 1500~ 1800rpm	出力軸 許容 トルク kg-m	減速比
2050	0.2	4.0	1/48.9	4200	0.4	21.9	1/194.6	20075	1.5	47.0	1/74.4
2075		4.4	1/73.3	4250		23.0	1/243.3	20100		53.5	1/99.2
2100		6.7	1/97.8	4300		23.0	1/291.9	20150		67.0	1/148.8
2150		8.4	1/146.7	10050		19.1	1/52.5	20200		89.0	1/198.4
2200		10.0	1/195.6	10075	24.9	1/76.2	20250	113.0		1/253.0	
2250		10.0	1/244.4	10100	28.4	1/105.1	30050	69.0		1/50.8	
2300		10.0	1/293.3	10150	34.3	1/152.4	30075	83.4		1/76.2	
4050		0.4	8.5	1/48.6	10200	47.3	1/210.2	30100		94.5	1/101.5
4075	11.7		1/72.98	10250	50.0	1/262.7	30150	112.5	1/152.3		
4100	13.1		1/97.3	10300	50.0	1/315.3	30200	135	1/203.1		
4150	15.9		1/141.1	20050	1.5	36.4	1/49.6	30250	160	1/253.8	

※20300・30300も製作可能です。

TGMD右型

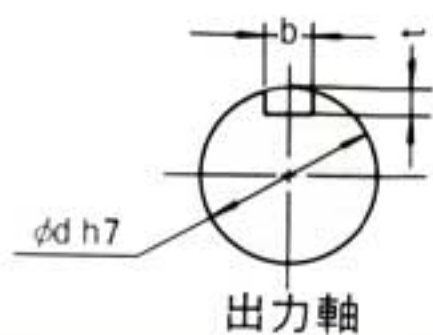
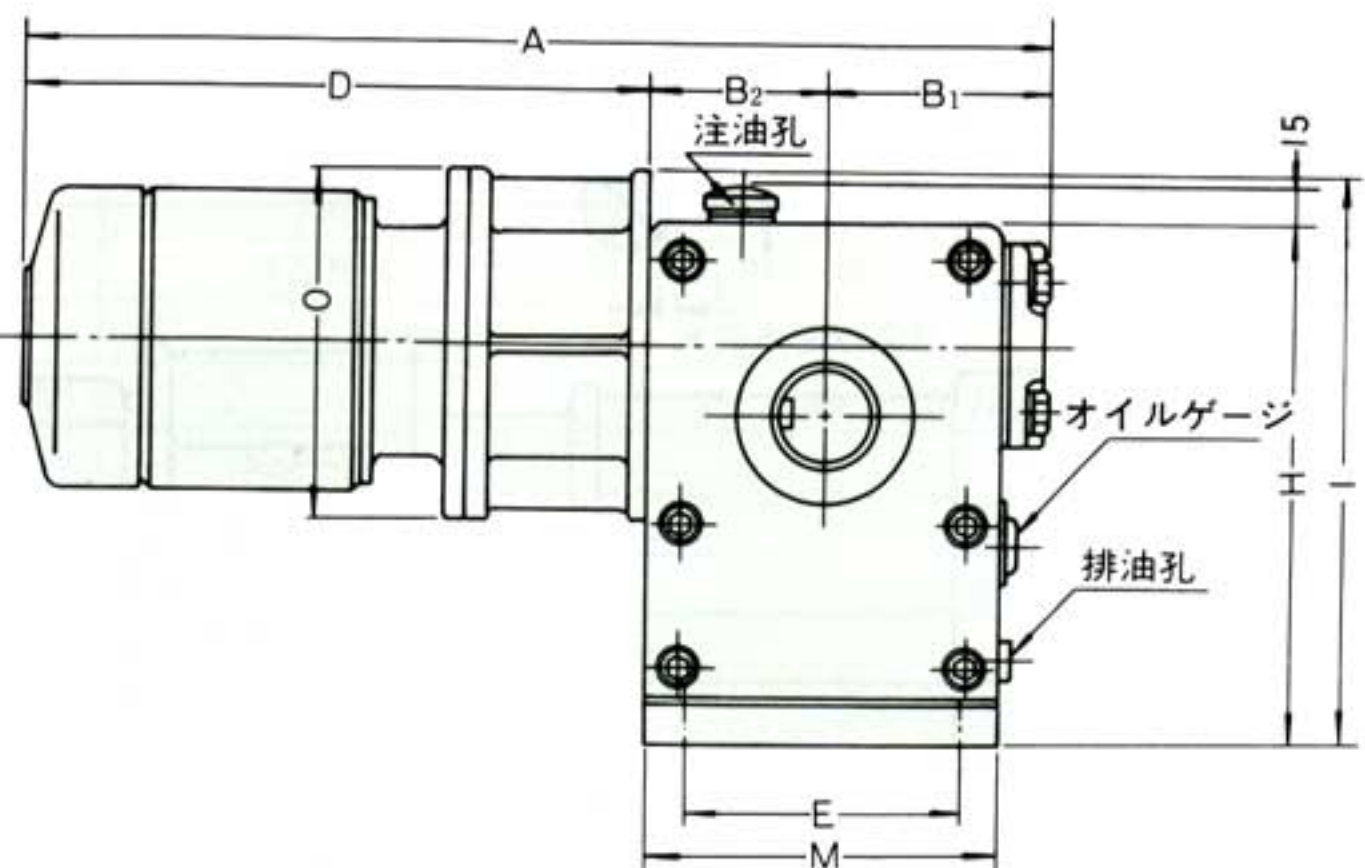
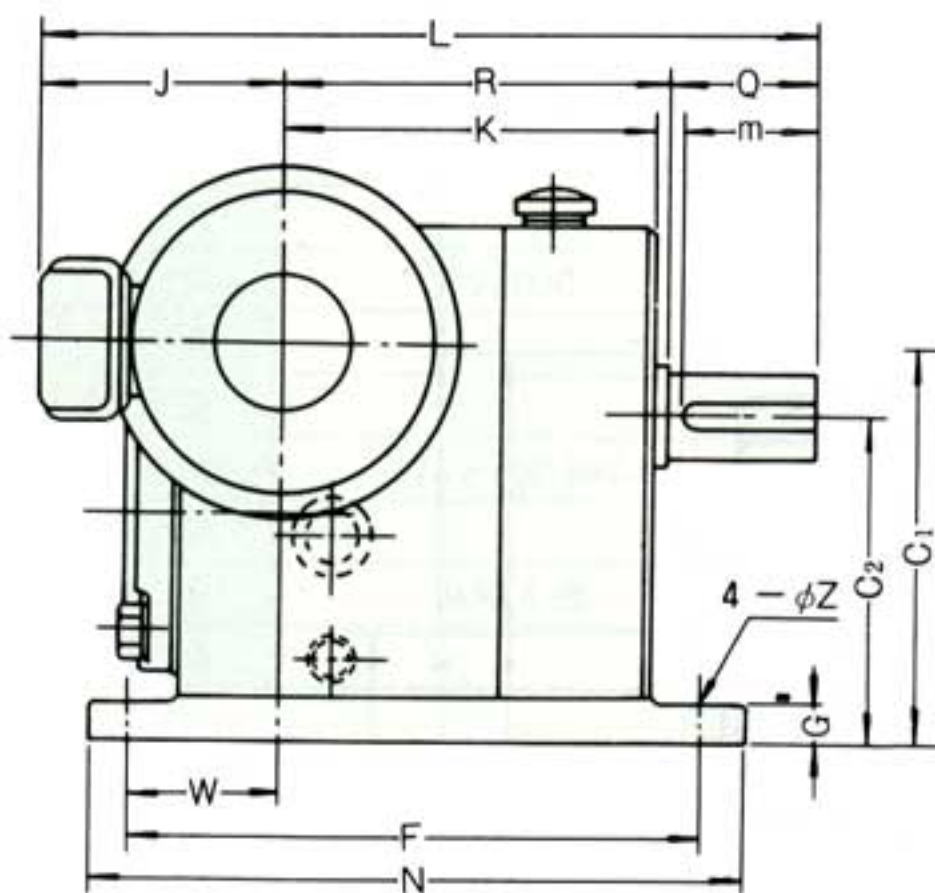


TGMD左型



※注：本表には短時間のピークロードに対する出力軸許容トルクを表示してあります。

使用オイル、ダフニーメカニックオイル#320 スワループRO#320



型式 TGMD	主要寸法																							重量 kg	油量 ℓ	
	軸高		ベース					出力軸					その他													
	C ₁	C ₂	M	N	W	E	F	G	Z	O	R	m	d	b×t	A	B ₁	B ₂	D	H	I	O	L	J			K
2000	114	94.5	120	182	42	96	160	11	11	42	108	38	25	7×4	391	62	52	277	148	194	160	230	80	105	25	0.32
4000	143.5	115	130	202	49	106	178	11	11	45	120	38	28	7×4	439	77	64	298	183	223.3	160	245	80	118	32	0.50
10000	173.5	140.2	156	221	51	126	197	12	13	50	138	45	35	10×4.5	519	90	77	352	222	273.5	200	323	135	135	54	1.1
20000	218	174.3	190	274	57	150	248	18	13	82	181	71	48	12×4.5	594	110	97	387	268	318	200	407	144	177	80	2.0
30000	263	213	320	290	66	270	240	30	18	82	217	71	50	12×4.5	704	146	131	427	328	388	250	453	154	211	128	3.0