

# 東変パワーユニット

# AW型 $\frac{1}{10} \sim \frac{1}{60}$



AWZ型

中速回転10rpm~200rpmの中から選べます。

意匠登録 E種横型モーターを使用し、減速機部に直接取り付け、コンパクトにしております。

変速機部保護カバー付です。

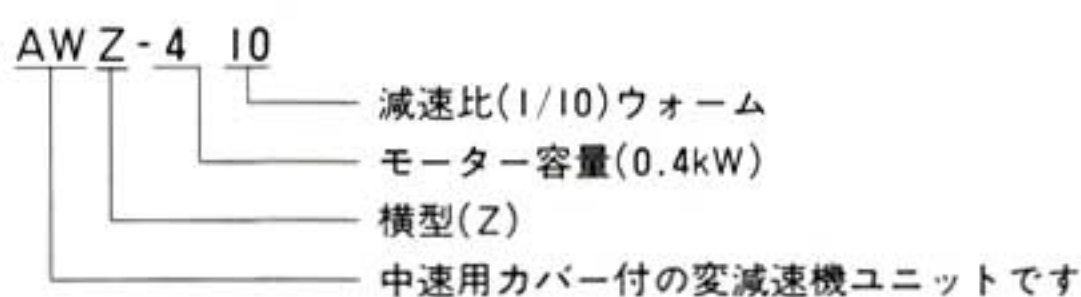
横型(AWZ)、縦型(AWS)があります。



AWNZ(S)型は出力軸が長くなっておりますのでどの方向へもチェーンを引く事ができます。

AWNZ(S)型

## 型式説明



AWS型

## 出力軸回転数(rpm)、出力軸許容トルク(kg-m)

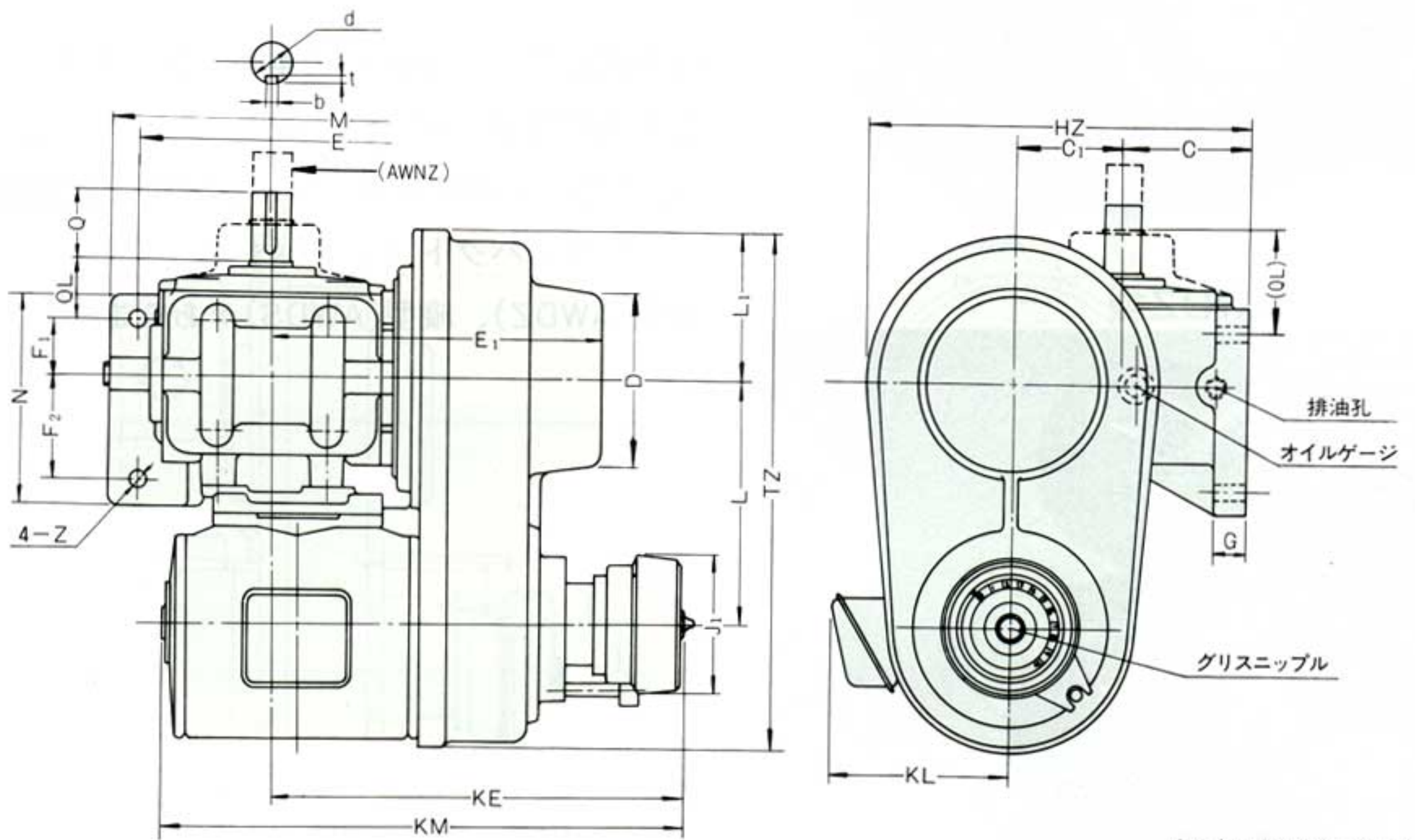
型式 AW	出力軸回転数		出力軸許容トルク		減速比	使用 モーター kW	型式 AW	出力軸回転数		出力軸許容トルク		減速比	使用 モーター kW
	50Hz	60Hz	50Hz	60Hz				50Hz	60Hz	50Hz	60Hz		
205	129~465	156~558	0.75~0.20	0.62~0.17	1/4.62	0.2	1020	27.5~108	33.0~129	14.9~3.55	12.4~2.96	1/20	0.75
210	60.0~215	72.0~258	1.83~0.48	1.52~0.40	1/10		1030	19.0~74.2	22.8~89.0	15.9~4.65	13.2~3.88	1/29	
215	40.0~143	48.0~172	2.29~0.61	1.91~0.51	1/15		1040	13.8~53.8	16.5~64.5	17.0~4.50	14.2~3.75	1/40	
220	30.0~108	36.0~129	3.05~0.81	2.54~0.67	1/20		1050	11.0~43.0	13.2~51.6	16.5~5.05	13.7~4.21	1/50	
230	20.0~72.6	24.0~86.0	3.81~1.01	3.18~0.84	1/30		1060	9.17~35.8	11.0~43.0	15.8~5.80	14.2~4.83	1/60	
240	15.0~53.8	18.0~64.5	4.38~1.25	3.65~1.04	1/40		2005	141~497	169~596	6.71~1.79	5.59~1.50	1/4.62	
250	12.0~43.0	14.4~51.6	4.44~1.44	3.70~1.20	1/50		2010	65.0~230	78.0~276	16.4~4.38	13.7~3.65	1/10	
260	10.0~35.8	12.0~43.0	4.27~1.54	3.56~1.29	1/60		2015	43.3~153	52.0~184	19.0~5.97	15.9~4.98	1/15	
405	121~487	145~584	1.60~0.41	1.33~0.34	1/4.62		2020	32.5~115	39.0~138	21.9~6.12	19.9~5.10	1/20	
410	56.0~225	67.2~270	3.89~1.01	3.25~0.83	1/10		2030	21.7~76.0	26.0~92.0	20.8~5.87	17.3~4.88	1/30	
415	37.3~150	44.8~180	4.94~1.34	4.12~1.11	1/15	2040	16.3~57.0	19.6~69.0	23.7~5.78	19.8~4.82	1/40		
420	28.0~112.5	33.6~135	6.01~1.55	5.00~1.29	1/20	2050	12.8~45.0	15.4~54.0	23.2~7.43	19.3~6.19	1/51		
430	19.3~77.5	23.1~93.1	7.04~1.79	5.86~1.53	1/29	3005	133~464	159~557	10.2~2.79	8.50~2.32	1/5.12	2.2	
440	14.0~56.2	16.8~67.5	7.00~2.76	5.83~2.31	1/40	3010	68.0~238	81.7~286	21.3~6.15	17.8~5.12	1/10		
450	11.2~45.0	13.4~54.0	6.50~3.06	5.42~2.55	1/50	3020	34.0~119	40.8~142	33.5~10.1	27.9~8.44	1/20		
460	9.33~37.5	11.2~45.0	6.50~3.71	5.42~3.06	1/60	3030	22.7~79.0	27.3~95.0	36.2~12.3	30.2~10.2	1/30		
1005	138~538	165~645	3.35~0.80	2.80~0.67	1/4	3040	17.0~59.0	20.4~71.0	38.3~13.4	31.7~11.2	1/40		
1010	55.0~215	66.0~258	9.48~2.27	7.90~1.89	1/10	3050	13.6~47.0	16.4~57.0	39.4~17.8	32.9~14.8	1/50		
1015	37.9~148	45.5~178	12.2~2.91	10.1~2.42	1/14.5	3060	11.4~39.5	13.7~49.5	36.0~19.3	30.0~16.0	1/60		

※2060も製作可能です。

## 仕様一覧表

型式	モーター	変速比	変速機	変速ベルトRCVS	重量 kg	油量 ℓ
AW 200	0.2kW 4P 全閉	1 : 3.5	V M K	160583	21	0.35
AW 400	0.4kW 4P 全閉	1 : 4	V M A III	250687	32	0.68
AW1000	0.75kW 4P 防滴	1 : 4	V M A II	310775	45	0.85
AW2000	1.5kW 4P 防滴	1 : 3.5	V M A I	310840	64	1.85
AW3000	2.2kW 4P 防滴	1 : 3.5	V M B <sub>1</sub>	411063	112	4.6

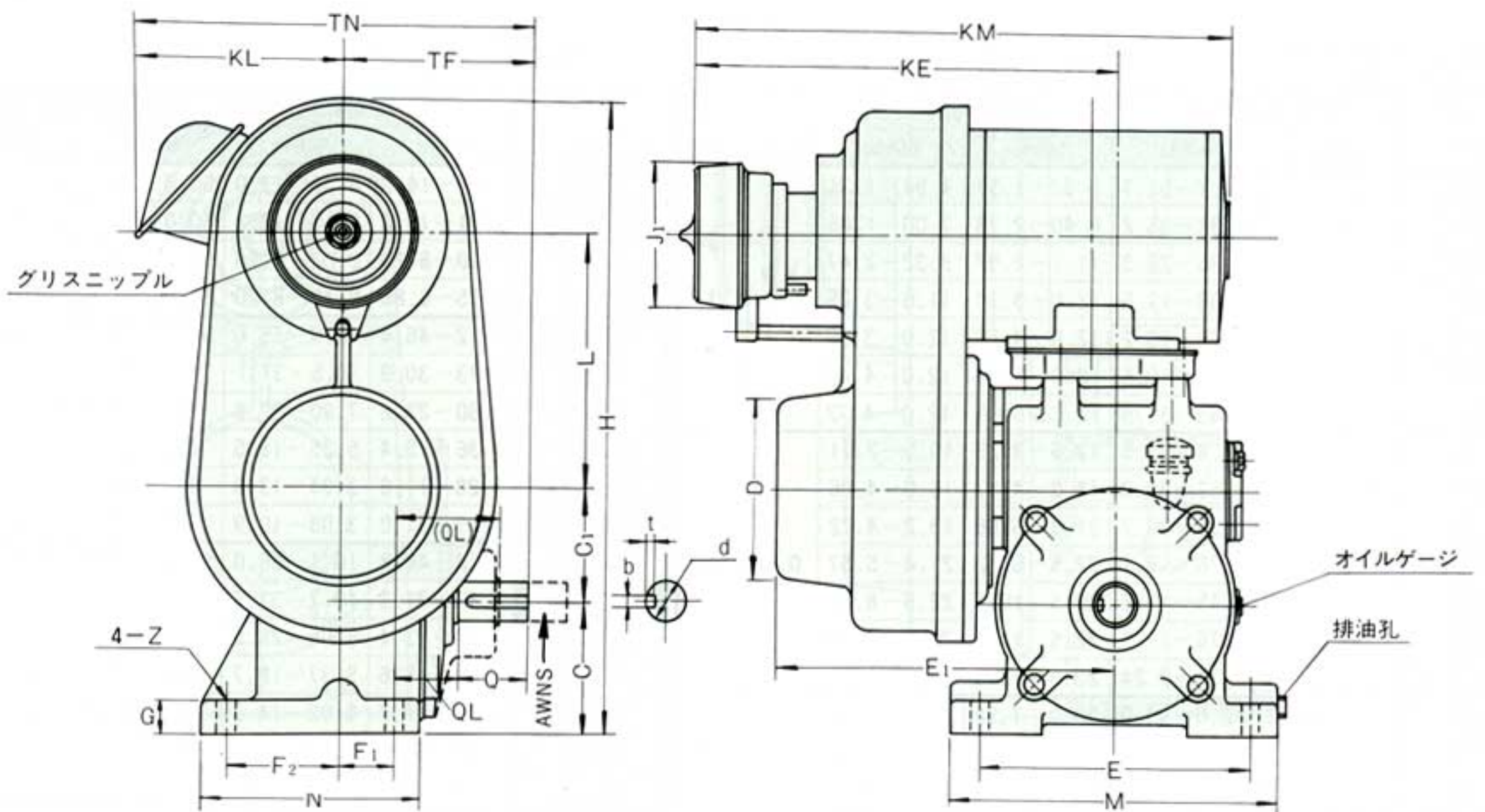
## AWZ型



(OL)はAWNZ型の寸法です。

型 式	KM	KE	M	E	E <sub>1</sub>	TZ	(OL)	KL	N	F <sub>1</sub>	F <sub>2</sub>	D	HZ	C	C <sub>1</sub>	G	OL	O	d	b	t	J <sub>1</sub>	L	L <sub>1</sub>	Z
AWZ200	316	210	165	135	163	288	(50)	—	118	25	67	66	189	66	48	18	33	40	22	7	4	63	142	75	11
AWZ400	402	286	200	165	202	343	(67)	—	140	28	80	102	241.3	83	63.3	20	42	45	24	7	4	104	159	95	13
AWZ1000	386	306	235	195	243	399	(75)	135	154	40	78	118	290.5	94	79.5	24	44	50	28	7	4	104	180	117	13
AWZ2000	430	336	270	230	261	422	(70)	144	180	50	90	118	335	123	95	28	50	50	32	10	4.5	104	202	117	13
AWZ3000	502	410	354	310	315	516	(93)	154	243	62	138	110	423	160	123	32	58	75	38	10	4.5	104	250	140	15

## AWS型



(OL)はAWNS型の寸法です。

型 式	KM	KE	M	E	TN	E <sub>1</sub>	TF	KL	N	F <sub>1</sub>	F <sub>2</sub>	H	D	C	C <sub>1</sub>	G	OL	O	d	b	t	J <sub>1</sub>	L	(OL)	Z
AWS200	316	210	165	135	173	163	98	—	118	25	67	327	66	66	48	18	33	40	22	7	4	63	142	(50)	11
AWS400	402	286	200	165	210	202	115	—	140	28	80	394.3	102	83	63.3	20	42	45	24	7	4	104	159	(67)	13
AWS1000	386	306	235	195	269	243	134	135	154	40	78	455.5	118	94	79.5	24	44	50	28	7	4	104	180	(75)	13
AWS2000	430	336	270	230	294	261	150	144	180	50	90	523	118	123	95	28	50	50	32	10	4.5	104	202	(70)	13
AWS3000	502	410	354	310	349	315	195	154	243	62	138	659	110	160	123	32	58	75	38	10	4.5	104	250	(93)	15